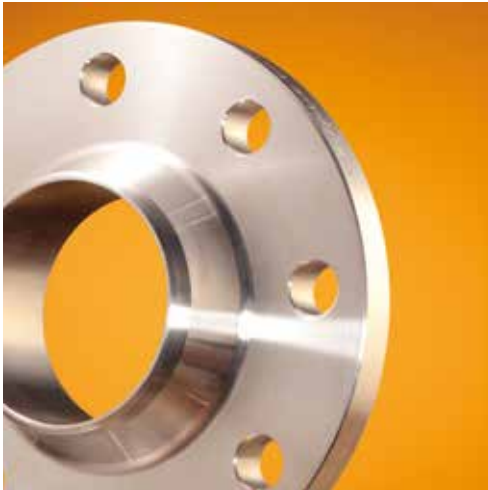




STAPPERT

INOX INTELLIGENCE.



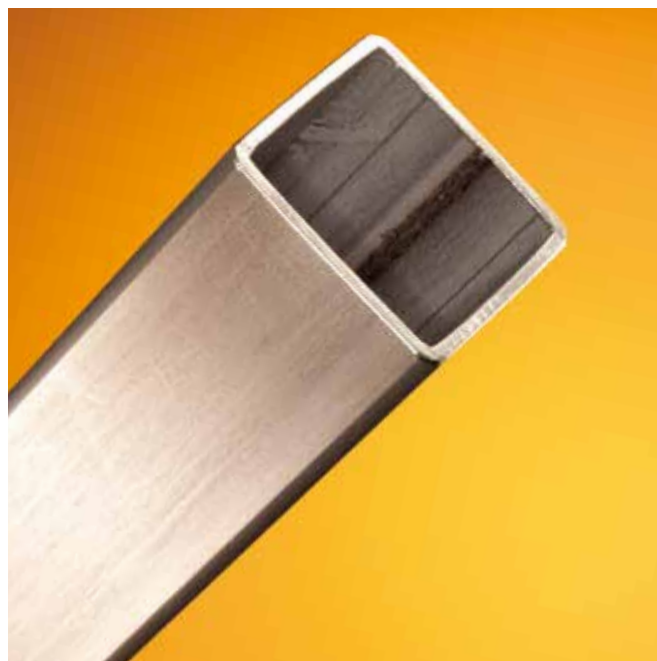
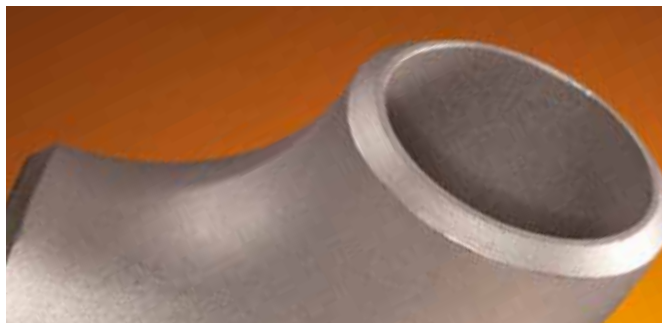
## QUALITÉ EN STOCK

Résumé des produits disponibles



Barres  
Cornières  
Profilés spéciaux  
Tôles fortes et fines  
Tubes  
Raccords  
Ebauches creuses





*«Utilisez nos forces et parler à nos experts des aciers inoxydables.»*

## STAPPERT – LA MARQUE DES ACIERS INOXYDABLES.

STAPPERT est l'un des principaux distributeurs de produits longs et de raccords en acier inoxydable, hautement résistant à la corrosion et réfractaire.

Nous avons le matériel qui répond parfaitement à vos exigences et nous le fournissons dans une gamme standard et de solutions sur mesure, ce qui est unique dans les affaires des aciers inoxydables.

En outre, vous pouvez vous attendre à un service de première classe de notre part à tous égards.

STAPPERT est adapté pour vous fournir le plus d'avantage possible du début à la fin en addition de la gamme importante de produits et services fiables - vous pouvez également compter sur notre engagement continu pour le développement et l'optimisation de nos services. C'est ce que nous entendons par INOX INTELLIGENCE.

L'équipe STAPPERT est perçue comme professionnelle avec des interlocuteurs compétents pour les besoins des différentes branches de l'industrie. Du génie mécanique à la technologie de l'énergie et de l'environnement en passant par l'industrie alimentaire, nous sommes à l'aise dans tous les secteurs et nous avons acquis une réputation de partenaire compétent durant des décennies.

La force de STAPPERT n'est pas seulement une large gamme d'acier inoxydables, anti corrosion et réfractaire, mais aussi une entité facile d'accès et indépendante. Nous sommes toujours disponibles, où que vous soyez. Votre partenaire international avec une couverture complète de vos besoins et de courts délais de livraison.

## TUBES | SANS SOUDURE

Nuance	AISI/ UNS <sup>*)</sup>	sans soudure		
		○	○	○
			tubes hydrauliques	tubes de précision
1.4301 1.4307	304 304L	4,00 × 1,00 - 406,40 × 9,53	6,00 × 1,00 - 42,00 × 2,00	6,00 × 1,00 - 42,00 × 3,00
1.4306	304 L	12,00 × 1,00 - 323,85 × 12,70	-	-
1.4401 1.4404	316 316L	6,00 × 1,00 - 406,40 × 9,53	-	6,00 × 1,00 - 38,00 × 2,00
1.4462	S 31803	13,72 × 2,24 - 219,08 × 8,18	-	-
1.4501	S 32760	21,34 × 2,77 - 168,33 × 7,11	-	-
1.4539	904 L	10,30 × 2,00 - 219,08 × 12,70	-	-
1.4541	321	6,00 × 1,00 - 219,08 × 12,70	6,00 × 1,00 - 28,00 × 2,00	6,00 × 1,00 - 57,00 × 2,90
1.4571	316 Ti	4,00 × 0,50 - 323,85 × 12,70	6,00 × 1,00 - 42,00 × 2,00	6,00 × 1,00 - 88,90 × 4,50
1.4841	314	6,00 × 1,00 - 168,30 × 4,50	-	-
1.4845	310 S	13,72 × 2,24 - 219,08 × 12,70	-	-
1.4878	321 H	6,00 × 1,00 - 219,08 × 12,70	-	-

## TUBES | SOUDÉ

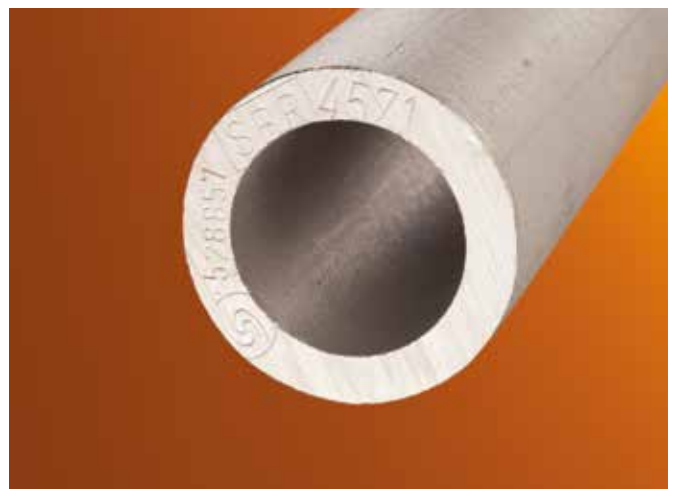
Nuance	AISI/ UNS <sup>*)</sup>	sans soudure			
		○	○	○	○
		non hyperefforté	hyperefforté	hyperefforté poli	Tubes alimentaires
1.4301 1.4307	304 304L	5,00 × 0,75 - 812,80 × 4,00	6,00 × 1,00 - 609,60 × 9,53	21,30 × 2,00 - 114,30 × 2,00	18,00 × 1,00 - 204,00 × 2,00
1.4404	316 L	6,00 × 1,00 - 812,80 × 4,00	6,00 × 1,00 - 609,60 × 9,53	21,30 × 2,00 - 114,30 × 2,00	18,00 × 1,00 - 154,00 × 2,00
1.4539	904 L	76,10 × 3,00 - 355,60 × 4,00	-	-	-
1.4541	321	21,30 × 2,00 - 406,40 × 4,00	6,00 × 1,00 - 114,30 × 5,00	-	-
1.4571	316 Ti	10,00 × 1,00 - 609,60 × 4,00	6,00 × 1,00 - 114,30 × 6,30	-	-

## TUBES DE CONSTRUCTION

Nuance	AISI/ UNS <sup>*)</sup>	sans soudure									
		○	○	○	○	□	□	□	□	□	□
		rond	rond poli	rond poli miroir	rond brossé	carré	carré poli	carré brossé	rectangulaire	rectangulaire poli	rectangulaire brossé
1.4301	304	10,00 × 1,50 - 168,30 × 2,00	10,00 × 1,50 - 114,30 × 4,00	12,00 × 1,50 - 114,30 × 2,00	15,00 × 1,00 - 114,30 × 3,00	10 × 10 × 1,0 - 200 × 200 × 5,0	15 × 15 × 1,5 - 120 × 120 × 3,0	20 × 20 × 2,0 - 200 × 200 × 4,0	20 × 10 × 1,5 - 200 × 150 × 5,0	20 × 10 × 1,5 - 150 × 50 × 3,0	20 × 10 × 1,5 - 200 × 100 × 4,0
1.4404	316 L	-	25,00 × 2,00 - 48,30 × 2,00	-	-	15 × 15 × 1,5 - 200 × 200 × 5,0	-	20 × 20 × 2,0 - 100 × 100 × 3,0	30 × 20 × 2,0 - 200 × 100 × 6,0	-	30 × 20 × 2,0 - 120 × 60 × 2,0
1.4571	316 Ti	-	33,70 × 2,00 - 48,30 × 2,00	-	-	15 × 15 × 1,5 - 150 × 150 × 5,0	-	-	20 × 10 × 1,5 - 150 × 100 × 3,0	-	-

## EBAUCHES CREUSES

Nuance	AISI/ UNS <sup>*)</sup>	sans soudure	
		○	○
1.4301 1.4307	304 304L	32 × 16 - 420 × 300	
1.4306	304 L	32 × 16 - 250 × 200	
1.4401 1.4404	316 316 L	32 × 16 - 420 × 300	
1.4462	S 31803	50 × 25 - 250 × 200	
1.4541	321	32 × 20 - 250 × 200	
1.4571	316 Ti	32 × 16 - 250 × 200	
1.4878	321 H	32 × 20 - 250 × 200	





## BARRES | FORMÉ À FROID

Nuance	AISI/ UNS*)	DIN EN	DIN EN	DIN EN	poli	DIN EN	DIN EN	DIN EN	égal	clavette	clavette
		10278 h9	10278 h8	10278 h6	●	■	◆	■			
1.4021	420	4 - 100	-	-	-	-	-	-	-	-	-
1.4034	420	5 - 90	-	-	-	-	-	-	-	-	-
1.4057	431	5 - 100	-	-	-	-	11 - 41	-	-	-	-
1.4104	430 F	3 - 100	-	-	-	6 - 60	5 - 60	-	-	-	-
1.4112	440 B	5 - 80	-	-	-	-	-	-	-	-	-
1.4122		5 - 100	-	-	-	-	-	-	-	-	-
1.4301	304	2 - 100	6 - 60	10 - 50	8 - 20	4 - 100	7 - 65	8 x 4 - 160 x 10	10 x 10 x 2 - 60 x 60 x 6	-	-
1.4307	304L										
1.4301	304	8 - 90	-	-	-	-	27 - 41	-	-	-	-
Ugima	Ugima										
1.4305	303	2 - 100	10 - 30	-	8 - 20	5 - 100	5 - 60	20 x 5 - 120 x 20	-	-	-
1.4305	303	6 - 90	-	-	-	-	-	-	-	-	-
Ugima	Ugima										
1.4401	316	3 - 100	-	-	-	10 - 60	7 - 60	15 x 3 - 100 x 20	10 x 3,5 - 50 x 25	-	-
1.4404	316L										
1.4404	316 L	8 - 60	-	-	-	-	-	-	-	-	-
Ugima	Ugima										
1.4418		12 - 22	-	-	-	-	-	-	-	-	-
1.4435	316 L	-	-	-	-	-	13 - 41	-	-	-	-
1.4435	316 L	4 - 80	-	-	-	-	-	-	-	-	-
Ugima	Ugima										
1.4460	S 32900	16 - 80	-	-	-	-	-	-	-	-	-
1.4462	S 31803	6 - 80	-	-	-	-	-	-	-	-	-
1.4539	904 L	-	-	-	-	-	19 - 36	-	-	-	-
1.4541	321	3 - 100	-	-	-	-	13 - 65	-	-	-	-
1.4542	630	10 - 40	-	-	-	-	-	-	-	-	-
1.4571	316 Ti	2 - 100	-	-	-	4 - 100	6 - 70	10 x 3 - 120 x 10	-	5 x 3 - 45 x 25	3 - 6
1.4571	316 Ti	8 - 60	-	-	-	-	22 - 55	-	-	-	-
Ugima	Ugima										
1.4841	314	3 - 5	-	-	-	-	13 - 36	-	-	-	-
1.4923		10 - 20	-	-	-	-	-	-	-	-	-

## TÔLES FORTES ET FINES

Nuance	AISI/ UNS*)	petit format	moyen format	grand format	très grand format
		(1.000 x 2.000 mm)	(1.250 x 2.500 mm)	(1.500 x 3.000 mm)	(2.000 x 6.000 mm)
1.4016	430	0,8 - 2,0 Épaisseur	0,6 - 2,0 Épaisseur	0,8 - 2,0 Épaisseur	-
1.4301	304	0,5 - 40,0 Épaisseur	0,6 - 20,0 Épaisseur	0,8 - 30,0 Épaisseur	6,0 - 8,0 Épaisseur
1.4307	304L				
1.4401	316	0,7 - 20,0 Épaisseur	1,0 - 5,0 Épaisseur	1,0 - 25,0 Épaisseur	-
1.4404	316L				
1.4462	S 31803	1,0 - 6,0 Épaisseur	-	1,0 - 15,0 Épaisseur	-
1.4539	904 L	1,0 - 8,0 Épaisseur	-	1,0 - 8,0 Épaisseur	-
1.4541	321	0,5 - 15,0 Épaisseur	2,0 - 6,0 Épaisseur	2,0 - 8,0 Épaisseur	-
1.4571	316 Ti	1,0 - 5,0 Épaisseur	1,5 - 4,0 Épaisseur	1,0 - 4,0 Épaisseur	-
1.4746		2,0 - 20,0 Épaisseur	-	-	-
1.4828	309	0,8 - 12,0 Épaisseur	2,0 - 10,0 Épaisseur	1,0 - 15,0 Épaisseur	-
1.4841	314	1,0 - 12,0 Épaisseur	1,5 - 10,0 Épaisseur	2,0 - 10,0 Épaisseur	-
1.4845	310 S	1,0 - 10,0 Épaisseur	-	2,0 - 10,0 Épaisseur	-



## BRIDES

Nuance	1.4301/1.4307	1.4401/1.4404	1.4462
AISI/UNS*)	304/304 L	316/316 L	S 31803
brides welding neck selon EN	PN 06: DN 15/21,3 - DN 600/609,6 PN 10: DN 200/204 - DN 800/812,8 PN 16: DN 50/54 - DN 600/609,6 PN 25: DN 200/219,1 - DN 600/609,9 PN 40: DN 10/17,2 - DN 300/323,9	PN 06: DN 15/21,3 - DN 600/609,6 PN 10: DN 200/204 - DN 800/812,8 PN 16: DN 50/54 - DN 600/609,6 PN 25: DN 200/219,1 - DN 600/609,9 PN 40: DN 10/17,2 - DN 300/323,9	PN 16: DN 50/60,3 - DN 200/219,1 PN 40: DN 15/21,34 - DN 40/48,26
brides welding neck selon EN avec collerette réduite	-	-	-
brides welding neck selon DIN	PN16: DN 15/21,3 - DN 32/42,4	-	-
brides welding neck selon ASTM	150#: 1/2" SCH105 - 24" SCH405 300#: 1/2" SCH405 - 16" SCH805 600#: 1/2" SCH805 - 10" SCH805	150#: 1/2" SCH105 - 24" SCH405 300#: 1/2" SCH405 - 16" SCH805 600#: 1/2" SCH805 - 10" SCH805	-
brides pour soudure automatique selon EN	-	-	-
brides pour soudure automatique selon DIN	-	-	-
brides filetées BSP selon EN	PN 16: DN 50/60,3 - DN 100/114,3 PN 40: DN 10/17,2 - DN 40/48,3	PN 16: DN 50/60,3 - DN 100/114,3 PN 40: DN 10/17,2 - DN 40/48,3	-
brides filetées selon DIN	-	-	-
NPT brides filetées selon ASTM	150#: 1/2"/21,3 - 2"/60,5 300#: 1/2"/21,3 - 2"/60,5	150#: 1/2"/21,3 - 3"/88,9 300#: 1/2"/21,3 - 2"/60,5	-
brides slip-on selon EN	PN 06: DN 15/21,3 - DN 600/609,6 PN 10: DN 200/204 - DN 800/812,8 PN 16: DN 50/50,8 - DN 400/406,4 PN 40: DN 10/17,2 - DN 40/48,3	PN 06: DN 15/21,3 - DN 600/609,6 PN 10: DN 200/204 - DN 800/812,8 PN 16: DN 50/50,8 - DN 400/406,4 PN 40: DN 10/17,2 - DN 40/48,3	-
brides slip-on selon DIN	-	-	-
brides slip-on selon DIN avec épaisseur réduite	PN 10: DN 50/60,3 - DN 1000/1016	PN 10: DN 300/323,9 - DN 1000/1016	-
brides slip-on selon EN avec épaisseur réduite	PN 10: DN 15/21,3 - DN 600/610	-	-
brides slip-on selon ASTM	150#: 1/2"/21,3 - 24"/609,6 300#: 1/2"/21,3 - 12"/323,9	150#: 1/2"/21,3 - 24"/609,6 300#: 1/2"/21,3 - 12"/323,9	-
brides lap-joint selon EN	PN 10: DN 200/204 - DN 800/812,8 PN 16: DN 50/50,8 - DN 200/219,1 PN 40: DN 10/17,2 - DN 40/48,3	PN 10: DN 200/204 - DN 800/812,8 PN 16: DN 50/50,8 - DN 200/219,1 PN 40: DN 10/17,2 - DN 200/219,1	-
brides lap-joint selon DIN	-	-	-
brides lap-joint selon DIN avec épaisseur réduite	PN 10: DN 50/60,3 - DN 600/609,6	PN 10: DN 300/323,9 - DN 600/609,6	-
brides lap-joint selon EN avec épaisseur réduite	PN 10: DN 15/21,3 - DN 600/609,6	-	-
brides lap-joint selon ASTM	150#: 1/2"/21,3 - 24"/609,6	150#: 1/2"/21,3 - 24"/609,6	-
brides blind selon EN	PN 06: DN 50 - DN 600 PN 10: DN 200 - DN 800 PN 16: DN 50 - DN 600 PN 40: DN 10 - DN 150	PN 06: DN 50 - DN 600 PN 10: DN 200 - DN 800 PN 16: DN 50 - DN 600 PN 40: DN 10 - DN 150	PN 16: DN 50 - DN 200 PN 40: DN 15 - DN 40
brides blind selon DIN	-	-	PN 16: DN 15 - DN 40
brides blind selon DIN avec épaisseur réduite	PN 10: DN 200 - DN 600 PN 16: DN 100 - DN 150	PN 10: DN 300 - DN 600	-
brides blind selon EN avec épaisseur réduite	PN 10: DN 15 - DN 500	-	-
brides blind selon ASTM	150#: 1/2"/21,3 - 24"/609,6 300#: 1/2"/21,3 - 16"/406,4 600#: 1/2"/21,3 - 8"/219,2	150#: 1/2"/21,3 - 24"/609,6 300#: 1/2"/21,3 - 16"/406,4 600#: 1/2"/21,3 - 8"/219,2	-
brides socket welding selon ASTM	-	150#: 1/2"/21,3 - 4"/114,3	-
brides embouties	PN 10: DN 15 - DN 300	PN 10: DN 15 - DN 300	-

## BRIDES

Nuance	1.4539	1.4541	1.4571	aluminium
AISI/UNS*)	904 L	321	316 Ti	
brides welding neck selon EN	PN 16: DN 50/60,3 - DN 200/219,1 PN 40: DN 15/21,34 - DN 40/48,26	PN 10: DN 200/219,1 - DN 400/406,4 PN 16: DN 50/60,3 - DN 400/406,4 PN 40: DN 15/21,3 - DN 80/88,9	PN 10: DN 200/204 - DN 600/609,6 PN 16: DN 50/54 - DN 500/508,0 PN 40: DN 10/17,2 - DN 200/219,1	-
brides welding neck selon EN avec collerette réduite	-	-	PN10: DN 200/219,1 - DN 250/273,0	-
brides welding neck selon DIN	-	PN16: DN 10/17,2 - DN 40/48,3	PN16: DN 10/17,2 - DN 150/159,0	-
brides welding neck selon ASTM	-	-	-	-
brides pour soudure automatique selon EN	-	-	PN16: DN 15/21,3 - DN 200/219,1 PN40: DN 15/21,3 - DN 150/168,3	-
brides pour soudure automatique selon DIN	-	-	PN16: DN 15/21,3 - DN 50/60,3	-
brides filetées BSP selon EN	-	-	PN 16: DN 50/60,3 - DN 80/88,9 PN 40: DN 10/17,2 - DN 40/48,3	-
brides filetées selon DIN	-	-	PN 10: DN 15/21,3 - DN 100/114,3 PN 16: DN 15/21,3 - DN 100/114,3	-
NPT brides filetées selon ASTM	-	-	-	-
brides slip-on selon EN	-	PN 10: DN 250/273 - DN 500/508 PN 16: DN 80/88,9 - DN 125/139,7	PN 10: DN 200/206 - DN 500/508 PN 16: DN 50/54 - DN 300/323,9 PN 40: DN 15/21,3 - DN 40/48,3	-
brides slip-on selon DIN	-	PN 10: DN 15/21,3 - DN 200/219,1	PN 10: DN 15/21,3 - DN 200/219,1	-
Brides slip-on selon DIN avec épaisseur réduite	-	-	PN 10: DN 50/60,3 - DN 500/508 PN 16: DN 65/76,1 - DN 600/609,6	-
Brides slip-on selon EN avec épaisseur réduite	-	PN 10: DN 15/21,3 - DN 300/323,9	PN 10: DN 15/21,3 - DN 600/608	-
Brides slip-on selon ASTM	-	-	-	-
Brides lap-joint selon EN	-	PN 10: DN 200/219,1 - DN 500/508 PN 16: DN 50/60,3 - DN 150/168,3 PN 40: DN 15/21,3 - DN 40/48,3	PN 10: DN 200/219,1 - DN 600/609,6 PN 16: DN 50/60,3 - DN 250/273 PN 40: DN 15/21,3 - DN 40/48,3	-
Brides lap-joint selon DIN	-	PN 10: DN 10/17,2 - DN 250/273	PN 10: DN 10/17,2 - DN 250/273	PN 10: DN 15/21,3 - DN 300/323,9
Brides lap-joint selon DIN avec épaisseur réduite	-	-	PN 10: DN 50/60,3 - DN 600/609,6	-
Brides lap-joint selon EN avec épaisseur réduite	-	PN 10: DN 15/21,3 - DN 300/323,9	PN 10: DN 15/21,3 - DN 300/323,9	-
Brides lap-joint selon ASTM	-	-	-	-
brides blind selon EN	PN 16: DN 50 - DN 200 PN 40: DN 15 - DN 40	PN 10: DN 200 - DN 300 PN 16: DN 50 - DN 400 PN 40: DN 15 - DN 50	PN 10: DN 200 - DN 500 PN 16: DN 50 - DN 300 PN 40: DN 10 - DN 200	-
brides blind selon DIN	PN 16: DN 15 - DN 40	PN 16: DN 15 - DN 40	PN 16: DN 10 - DN 40	PN 10: DN 15 - DN 300
brides blind selon DIN avec épaisseur réduite	-	-	PN 10: DN 200 - DN 600 PN 16: DN 100 - DN 150	-
brides blind selon EN avec épaisseur réduite	-	PN 10: DN 25 - DN 300	PN 10: DN 20 - DN 300	-
brides blind selon ASTM	-	-	-	-
brides socket welding selon ASTM	-	-	-	-
brides embouties	-	-	-	-

## RACCORDS À SOUDER

Nuance	1.4301/1.4307	1.4401/1.4404	1.4432	1.4462	1.4539	1.4541	1.4571
AISI/UNS*)	304/304 L	316/316 L	316 L	S 31803	904 L	321	316 Ti
coude 90° sans soudure selon EN	-	-	-	-	-	12,0 x 1,5 - 168,3 x 4,5	12,0 x 1,5 - 168,3 x 4,5
coude 90° sans soudure selon ASTM	21,34 x 2,11 - 323,85 x 12,7	21,34 x 2,11 - 323,85 x 12,7	-	21,34 x 2,11 - 219,10 x 8,18-	21,34 x 2,11 - 219,10 x 8,18-	-	-
coude 90° soudé selon EN	12,0 x 1,5 - 812,8 x 4,0	12,0 x 1,5 - 812,8 x 4,0	26,9 x 2,0 - 608,0 x 4,0	-	76,1 x 2,9 - 323,9 x 4,0	17,2 x 1,6 - 406,4 x 3,0	17,2 x 1,6 - 609,6 x 4,0
coude 90° soudé selon ASTM	21,34 x 2,11 - 609,6 x 9,53	21,34 x 2,11 - 609,6 x 9,53	-	-	-	-	-
coude 180° sans soudure selon ASTM	21,34 x 2,11 - 114,3 x 3,05	21,34 x 2,11 - 114,3 x 3,05	-	-	-	-	-
coude 45° sans soudure selon ASTM	21,34 x 2,11 - 219,08 x 8,18	21,34 x 2,11 - 219,08 x 8,18	-	-	-	-	-
coude 45° soudé selon ASTM	168,28 x 3,4 - 406,4 x 9,53	168,28 x 3,4 - 406,4 x 9,53	-	-	-	-	-
té sans soudure selon EN	-	-	-	21,34 x 2,11 - 219,1 x 8,18	21,34 x 2,11 - 219,1 x 8,18	21,3 x 2,0 - 60,3 x 2,0	17,2 x 2,3 - 114,3 x 3,6
té soudé selon EN	21,3 x 2,0 - 219,1 x 3,0	13,5 x 1,6 - 219,1 x 3,0	21,3 x 2,0 - 156,0 x 3,0	-	-	21,3 x 2,0 - 219,1 x 3,0	21,3 x 2,0 - 323,9 x 3,0
té soudé avec manchette courte selon EN	21,3 x 2,0 - 609,6 x 2,9	17,2 x 1,6 - 609,6 x 2,9	-	-	-	-	-
té sans soudure selon ASTM	21,34 x 2,11 - 323,85 x 12,7	21,34 x 2,11 - 323,85 x 12,7	-	-	-	-	-
té soudé selon ASTM	21,34 x 2,11 - 406,4 x 9,53	21,34 x 2,11 - 609,6 x 9,53	-	-	-	-	-
té réduit sans soudure selon EN	-	-	-	-	-	33,7 x 2,6 / 21,3 x 2,0 - 60,3 x 2,9 / 21,3 x 2,0	33,7 x 2,6 / 21,3 x 2,0 - 168,3 x 4,5 / 88,8 x 3,2
té réduit sans soudure selon ASTM	26,67 x 2,11 / 21,34 x 2,11 - 323,85 x 9,53 / 273,05 x 9,27	26,67 x 2,11 / 21,34 x 2,11 - 323,85 x 9,53 / 273,05 x 9,27	-	-	-	-	-
té réduit soudé selon EN	21,3 x 2,0 / 17,2 x 2,0 - 219,1 x 3,0 / 168,3 x 3,0	-	-	-	-	48,3 x 2,0 / 21,3 x 1,6 - 60,3 x 2,0 / 48,3 x 2,0	26,9 x 2,0 / 21,3 x 2,0 - 168,3 x 2,6 / 114,3 x 2,6
té réduit soudé selon ASTM	-	355,6 x 4,78 / 273,05 x 4,19 - 406,4 x 9,53 / 355,6 x 9,53	-	-	-	-	-
réduction concentrique sans soudure selon EN	-	-	-	-	-	26,9 x 1,6 / 21,3 x 1,6 - 114,3 x 2,6 / 76,1 x 2,3	21,3 x 2,0 / 17,2 x 1,8 - 219,1 x 6,3 / 137,9 x 4,0
réduction excentrique	-	-	-	-	-	-	88,9 x 3,2 / 76,1 x 2,9 - 114,3 x 3,6 / 76,1 x 2,9
réduction concentrique soudé selon EN	17,2 x 2,0 / 13,5 x 2,0 - 609,6 x 4,0 / 508,0 x 4,0	21,3 x 2,0 / 13,5 x 2,0 - 609,6 x 3,0 / 508,0 x 3,0	-	-	-	26,9 x 1,6 / 17,2 x 1,6 - 273,0 x 3,0 / 219,1 x 3,0	21,3 x 2,0 / 13,5 x 1,8 - 323,9 x 3,0 / 273,0 x 3,0
réduction excentrique soudé selon EN	-	21,3 x 2,0 / 17,2 x 2,0 - 323,9 x 3,0 / 273,0 x 3,0	-	-	-	-	33,7 x 2,0 / 21,3 x 2,0 - 219,1 x 2,9 / 168,3 x 2,9
réduction concentrique sans soudure selon ASTM	26,67 x 2,87 / 17,14 x 2,31 - 323,85 x 17,48 / 273,05 x 9,27	26,67 x 2,87 / 17,14 x 2,31 - 323,85 x 17,48 / 273,05 x 9,27	-	33,4 x 3,38 / 21,34 x 2,77 - 219,1 x 8,18 / 168,26 x 7,11	33,4 x 3,38 / 21,34 x 2,77 - 219,1 x 8,18 / 168,26 x 7,11	-	-
réduction excentrique sans soudure selon ASTM	26,67 x 2,11 / 21,33 x 2,11 - 323,85 x 10,31 / 168,3 x 7,11	26,67 x 2,11 / 21,33 x 2,11 - 323,85 x 9,53 / 273,05 x 9,27	-	-	-	-	-
réduction concentrique soudé selon ASTM	26,67 x 2,11 / 21,33 x 2,11 - 406,4 x 9,53 / 355,6 x 9,53	26,67 x 2,11 / 21,33 x 2,11 - 609,6 x 9,53 / 508,0 x 9,53	-	-	-	-	-
réduction excentrique soudé selon ASTM	219,08 x 3,76 / 114,3 x 3,05 - 323,85 x 9,53 / 273,05 x 9,27	219,08 x 3,76 / 114,3 x 3,05 - 323,85 x 9,53 / 273,05 x 9,27	-	-	-	-	-
cap selon EN	17,2 x 2,0 - 812,8 x 4,0	17,2 x 2,0 - 609,6 x 4,0	-	-	-	-	-
cap selon DIN	-	-	-	-	-	-	21,3 x 2,0 - 508,0 x 4,0
cap selon ASTM	21,34 x 2,11 - 609,6 x 9,53	21,34 x 2,11 - 609,6 x 9,53	-	-	-	-	-
stub-end	21,34 x 2,11 - 406,4 x 4,78	21,34 x 2,11 - 406,4 x 4,78	-	-	-	-	-
collet à souder	17,2 x 2,0 - 812,8 x 4,0	17,2 x 2,0 - 609,6 x 4,0	-	-	26,9 x 3,0 - 323,9 x 3,0	17,2 x 1,8 - 508,0 x 4,0	17,2 x 2,0 - 609,6 x 4,0



## RACCORDS FILETÉS

Nuance	1.4301/1.4307/ 1.4308	1.4404/ 1.4408	1.4571	
AISI/UNS*)	304/304 L	316/316 L	316 Ti	
ISO 7-IR (ube)	Socket	1/8" - 4"	1/8" - 4"	1/8" - 4"
	Demi Socket	1/4" - 2"	1/8" - 4"	1/4" - 2"
	Mamelon à souder	1/4" - 2"	1/8" - 6"	1/8" - 4"
	Mamelon	1/4" - 2"	1/8" - 6"	1/4" - 2"
	Bobine filetée	-	1/8" - 2"	-
	coude M/M 90°	-	1/8" - 2"	-
	embout annelé / mâle	-	1/8" - 4"	-
	embout annelé / lisse	-	3/8" - 4"	-
	té égal	1/4" - 2"	1/8" - 4"	-
	té réduit F/F/F	-	3/8" x 1/8" - 2" x 1 1/2"	-
	croix FFFF	-	1/4" - 2"	-
	té Y	-	1/8" - 4"	-
	coude grand rayon FF BSP	1/2" x 45° - 1/2" x 90°	-	-
	coude F/F 45°	1/4" - 2"	1/8" - 4"	-
EN-ISO 4144	coude F/F 90°	1/4" - 2"	1/8" - 4"	-
	coude réduit M/F 90°	-	3/8" x 1/4" - 2" x 1 1/2"	-
	coude MF 45°	1/8" - 4"	1/8" - 4"	-
	coude MF 90°	1/4" - 2"	1/8" - 2"	-
	manchon	1/8" - 2"	1/8" - 2"	-
	coude réduit M/F 90°	-	1/4" x 1/8" - 4" x 3"	-
	demi manchon	1/8" - 2"	1/8" - 2"	-
	mamelon double	-	-	1/4" - 2"
	Mamelon à souder	-	-	1/4" - 2"
	manchon hexagonal	-	1/4" - 1/2"	-
	mamelon hexagonal	1/4" - 2"	1/8" - 4"	-
	réduction M/M	1/4" x 1/8" - 2" x 1 1/2"	1/4" x 1/8" - 4" x 3"	-
	mamelon femelle / annelé	1/8" - 2"	1/4" - 2"	-
	mamelon double annelé	-	1/8" - 4"	-
	bouchon à tête hexagonale	3/8" - 2"	1/8" - 4"	-
	bouchon hexagonal	1/4" - 2"	1/8" - 4"	-
	tête hexagonale	-	1/8" - 3"	-
	écrou hexagonal	-	1/8" - 4"	-
Douille hexagonale M/F	1/4" x 1/8" - 2" x 1 1/2"	1/4" x 1/8" - 4" x 3"	-	
Douille hexagonale F/M	-	1/4" x 1/8" - 2" x 1 1/2"	-	

Nuance	1.4301/1.4307/ 1.4308	1.4404/ 1.4408	
AISI/UNS*)	304/304 L	316/316 L	
EN-ISO 4144	adaptateur M NPT / F BSP	-	1/8" - 2"
	adaptateur M BSP / F NPT	-	1/8" - 2"
	bouchon tête carré	-	1/8" - 2"
	bouchon tête ronde	-	1/8" - 4"
	raccord union conique 3 p FF	1/4" - 2"	1/8" - 4"
	raccord union joint plat 3 p FF	-	1/8" - 4"
	raccord union conique 3 p FM	1/4" - 2"	1/8" - 3"
	raccord union joint plat 3 p FM	-	1/8" - 3"
	raccord union conique 3 p MM	-	1/8" - 3"
	raccord union joint plat 3 p MM	-	1/2" - 2 1/2"
	raccord union conique 3 p LL	-	1/8" - 4"
	raccord union joint plat 3 p LL	-	1/8" - 3"
	raccord union conique 3 p LF	-	1/8" - 4"
	raccord union joint plat 3 p LF	-	3/8" - 3"
	raccord union conique 3 p LM	-	1/8" - 3"
	raccord union joint plat 3 p LM	-	1/4" - 4"
	raccord union conique annelé	-	1/4" - 1 1/2"
	coude union conique 3 p FF	-	1/8" - 2"
	coude union joint plat 3 p FF	-	1/8" - 2"
	coude union conique 3 p FM	-	1/8" - 2"
	coude union joint plat 3 p FM	-	1/8" - 2"
	coude union joint plat 3 p FL	-	3/8" - 2"
	raccord symétrique adaptateur femelle	-	1/2" - 4"
	raccord symétrique mâle	-	1/2" - 4"
	raccord symétrique annelé	-	1/2" - 4"
	raccord symétrique femelle	-	1/2" - 4"
raccord symétrique adaptateur annelé	-	1/2" - 4"	
raccord symétrique adaptateur mâle	-	1/2" - 4"	
bouchon simplifié pour raccord symétrique	-	1/2" - 4"	
embout de raccord symétrique	-	1/2" - 4"	



## RACCORDS SÉRIE 3000/6000 NPT ET SW

Nuance	1.4301/1.4307	1.4401/1.4404
AISI/UNS*)	304/304 L	316/316 L
Manchon NPT	1/8" - 2"	1/8" - 2"
demi manchon NPT	1/8" - 2"	1/8" - 2"
réduction FF NPT	1/2" x 1/4" - 2" x 1 1/2"	3/8" x 1/4" - 2" x 1 1/2"
coude FF NPT 90°	1/4" - 2"	1/8" - 2"
coude MF NPT 90°	1/4" - 3/8"	1/4" - 1 1/2"
coude MF NPT 45°	-	1/8" - 2"
té FFF NPT	1/4" - 2"	1/8" - 2"
embout mâle NPT	1/8" - 2"	1/4" - 2"
mamelon double NPT	1/4" - 2"	1/8" - 2"
mamelon hexagonal NPT	1/4" - 2"	1/8" - 2"
réduction MM NPT	1/2" x 1/4" - 2" x 1 1/4"	1/4" x 1/8" - 2" x 1 1/2"
bouchon femelle hexagonal NPT	1/8" - 2"	1/8" - 2"
réduction MF NPT	3/8" x 1/4" - 2" x 1 1/2"	3/8" x 1/8" - 2" x 1 1/2"
bouchon hexagonal NPT	1/4" - 2"	1/4" - 2"
bouchon femelle tête ronde NPT	1/4" - 2"	1/8" - 2"
raccord union NPT	1/4" - 2"	1/8" - 2"
raccord union MF NPT	-	1/4" - 2"
manchon SW	3/8" - 2"	1/4" - 2"
demi manchon SW	3/8" - 2"	1/2" - 1 1/2"
manchon réduit SW	1/2" x 3/8" - 2" x 1 1/2"	3/8" x 1/4" - 2" x 1 1/2"
coude SW 90°	1/4" - 2"	1/4" - 2"
coude SW 45°	1/4" - 2"	1/4" - 2"
té SW	1/4" - 2"	1/4" - 2"
bouchon femelle tête ronde SW	1/4" - 1 1/2"	1/4" - 1 1/2"
raccord union SW	1/4" - 2"	1/4" - 2"



## RACCORD ALIMENTAIRE

Nuance	1.4307	1.4404
AISI/UNS*)	304 L	316 L
coude soudé	18,0 x 1,5 - 104,0 x 2,0	18,0 x 1,5 - 104,0 x 2,0
té soudé	25,4 x 1,25 - 104,0 x 2,0	18,0 x 1,5 - 104,0 x 2,0
réduction concentrique	22,0 x 18,0 x 1,5 - 104,0 x 85,0 x 2,0	22,0 x 18,0 x 1,5 - 104,0 x 85,0 x 2,0
partie mâle	DN 10 - 150	DN 10 - 150
union fileté	DN 15 - 125	DN 15 - 150
écrou	DN 10 - 150	DN 10 - 125
joint*	-	-
écrou borgne	DN 15 - 100	DN 15 - 100
écrou borgne complet	DN 20 - 100	-
disque d'étanchéité*	-	-
partie mâle (INCH)	1" - 4"	1" - 4"
union fileté (INCH)	1" - 4"	1 1/2" - 4"
partie mâle (ISO)	DN 10 - 100	DN 15 - 100
union fileté (ISO)	DN 15 - 125	DN 15 - 100
vanne papillon	DN 20 - 100	-

\* Joint et disque d'étanchéité disponible en version plastique. Merci de prendre contact avec le service commercial!



## NOXPRESS

Nuance	1.4401/1.4404
AISI/UNS*)	316/316 L
tubes	15,0 x 1,0 - 108,0 x 2,0
té égal à sertir	15 - 108
té réduit à sertir	22 x 15 - 108 x 76,1
té à manchette à sertir	15 x 1/2" - 108 x 3/4"
coude FF à sertir 45°	15 - 108
coude MF à sertir 45°	15 - 88,9
coude FF à sertir 90°	15 - 108
coude MF à sertir 90°	15 - 88,9
coude à sertir 90° avec sortie femelle fileté	15 - 28
coude à sertir 90° avec sortie mâle fileté	15 - 54
manchon à sertir	15 - 108
bossage NPT	15 - 76,1
connecteur de valve	15 - 42
Connecteur union droit femelle à sertir	15 - 54
Connecteur union droit mâle à sertir	15 - 54
bouchon	15 - 54
Coude à sertir avec plaque murale 90 ° filetage femelle	15 x 1/2" - 22 x 3/4"
adaptateur femelle à sertir	15 x 1/2" - 54 x 2"
adaptateur mâle à sertir	15 x 1/2" - 76,1 x 2 1/2"
réduction à sertir	18 x 15 - 108 x 76,1
adaptateur de bride à sertir	15 - 108
joint FKN	15 - 88,9

## RACCORD À BAGUES

Nuance	1.4571
AISI/UNS*)	316 Ti
raccord union droit à bagues	6 - 42
raccord traversée de cloison à bagues	6 - 30
raccord droit à bague avec embout femelle BSP	6 - 42
raccord droit réduit à bague	8 - 35
raccord droit à bague avec embout mâle BSP	6 - 42
coude union 90° à bague	6 - 42
té union à bague	6 - 42
coude union 90° à bague	6 - 25
fond à bagues	6 - 42
bague	6 - 30
insert	4 - 25
écrou	6 - 22

## VANNES

Nuance	CF8M/304/316
AISI/UNS*)	
vanne 1 pièce femelle passage réduit	1/4" - 2"
vanne 2 pièces femelle passage intégral	1/4" - 4"
vanne 2 pièces femelle passage intégral 2000 PSI	1/4" - 2"
vanne 3 pièces femelle passage réduit	1/4" - 2"
vanne 2 pièces femelle passage intégral	1/4" - 2"
vanne 3 pièces femelle passage intégral	1/4" - 4"
vanne à bride 2 pièces passage intégral	1/2" - 4"
vanne passage intégral	DN 15 - 50
clapet anti retour passage intégral	1/4" - 3"
filtre à tamis en y	1/4" - 2"
vanne trois voies passage intégral	1/2" - 2"
Clapet anti-retour à piston passage intégral	1/4" - 4"
soupape de sécurité	1/4" - 1"

## COLLIER

Nuance	1.4301	1.4401
AISI/UNS*)	304	316
collier support de tuyauterie	20,0 - 323,9	12,0 - 323,9
étrier	-	12,0 - 323,9
collier renforcé	-	60,3 - 323,9
collier isophonique	-	21,3 - 355,6
collier avec plaque de protection	-	21,3 - 219,1



## STAPPERT INTRAMET SA

### Hoofd kantoor

Rue du Parc Industriel, 5  
4480 Engis  
BELGIË  
T +32 4 275 82 11  
intramet@stappert.biz

### Temse

Industriepark West 75  
9100 Sint Niklaas  
BELGIË  
T +32 3 710 63 05  
temse@stappert.biz

intramet.stappert.biz

## STAPPERT INTERNATIONAL

### STAPPERT Česká republika spol. s r.o.

Otmarov 57  
66457 Měnín  
RÉPUBLIQUE TCHÈQUE  
T +420 544 423 911  
F +420 547 230 363  
ceskarepublika@stappert.biz  
ceskarepublika.stappert.biz

### STAPPERT France S.A.S.

13, rue Charlemagne  
02200 Soissons  
FRANCE  
T +33 3 23 73 50 00  
F +33 3 23 73 50 10  
france@stappert.biz  
france.stappert.biz

### STAPPERT Noxon BV

Gerstdijk 4  
5704 RG Helmond  
PAYS BAS  
T +31 492 582111  
F +31 492 538970  
noxon@stappert.biz  
noxon.stappert.biz

### STAPPERT Sverige AB

Box 82  
34321 Älmhult

Adresse pour les visiteurs:  
Gamla Slätthultsvägen 8  
34334 Älmhult  
SUËDE  
T +46 476 48550  
F +46 476 48560  
sverige@stappert.biz  
sverige.stappert.biz

### STAPPERT Deutschland GmbH

Willstätterstraße 13  
40549 Düsseldorf  
ALLEMAGNE  
T +49 211 5279-0  
F +49 211 5279-177  
deutschland@stappert.biz  
deutschland.stappert.biz

### STAPPERT Intramet SA

Rue du Parc Industriel, 5  
4480 Engis  
BELGIQUE  
T +32 4 275 82 11  
F +32 4 275 82 90  
intramet@stappert.biz  
intramet.stappert.biz

### STAPPERT Polska Sp. z o.o.

ul. A. Gaudiego 18  
44-109 Gliwice  
POLOGNE  
T +48 32 3447300  
F +48 32 3447375  
polska@stappert.biz  
polska.stappert.biz

### STAPPERT UK Ltd.

Unit 7 | Severnbridge Industrial  
Estate  
Caldicot NP26 5PW  
GRANDE BRETAGNE  
T +44 121 740 0175  
F +44 121 326 3109  
uk@stappert.biz  
uk.stappert.biz

### STAPPERT Fleischmann GmbH

Gewerbepark B17/1/Objekt 1  
2524 Teesdorf  
AUTRICHE  
T +43 2253 90313-0  
F +43 2253 90313-600  
fleischmann@stappert.biz  
fleischmann.stappert.biz

### STAPPERT Magyarország Kft.

Rétifarkas utca 1.  
1172 Budapest  
HONGRIE  
T +36 1 4342424  
F +36 1 4342442  
magyarorszag@stappert.biz  
magyarorszag.stappert.biz

### STAPPERT Slovensko a.s.

Šimonovská 37  
97271 Nováky  
SLOVAQUIE  
T +421 46 51834-20  
F +421 46 51834-30  
slovensko@stappert.biz  
slovensko.stappert.biz



STAPPERT