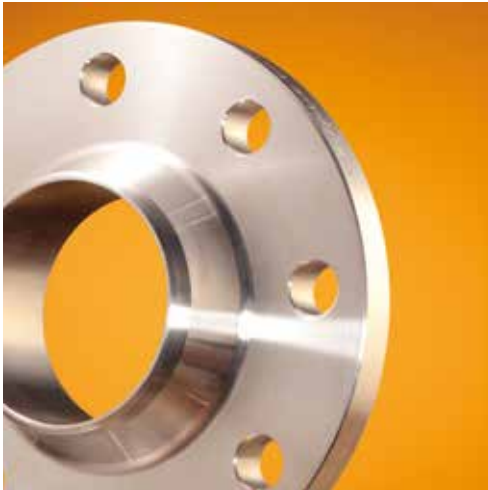




STAPPERT

INOX INTELLIGENCE.



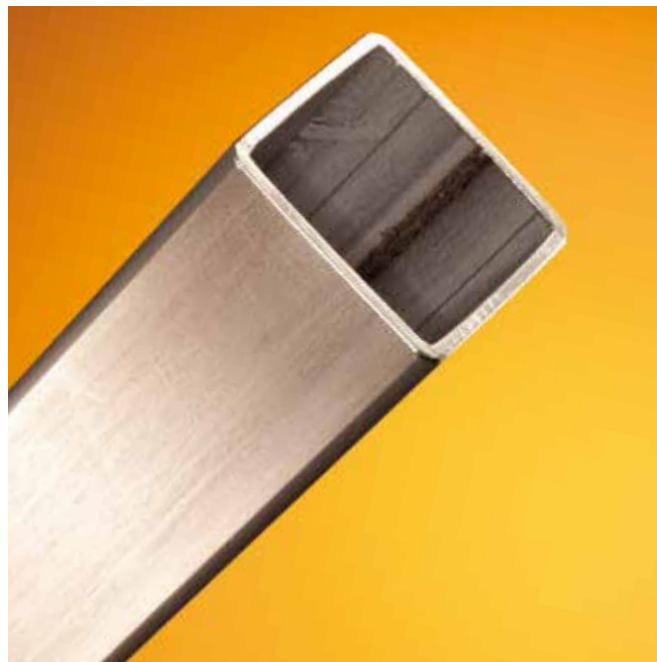
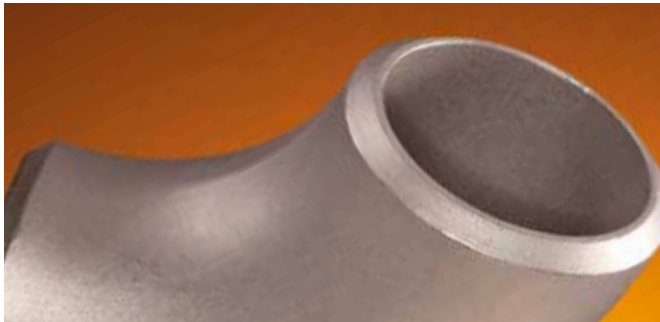
KWALITEIT UIT  
VOORRAAD

Productoverzicht



Stafstaal  
Hoekprofiel  
Speciaal profiel  
Platen  
Buizen  
Fittingen  
Machinepijp  
Flenzen





*»Maak gebruik van onze kracht en neem contact op met een van onze experts in roestvast staal.«*

## STAPPERT – HET HANDELSMERK VOOR ROESTVAST STAAL.

STAPPERT is een van de grootste distubiteurs op het gebied van langgoed en fittingen in roestvast, hoog corrosie- en hittebestendig staal. We hebben roestvast staal dat voldoet aan uw eisen. We leveren dit in standaard uitvoeringen of indien gewenst op maat. Verder kunt u van ons een perfecte service verwachten.

Van A tot Z afgestemd om u de grootst mogelijke voordelen te bieden: in aanvulling op de enorme verscheidenheid aan producten en betrouwbare levering - daar waar de naam STAPPERT voor staat - kunt u ook vertrouwen op continu streven naar vooruitgang, ontwikkeling en verdere optimalisering van onze diensten. Dat bedoelen we met INOX INTELLIGENCE.

Wij - het STAPPERT team - beschouwen onszelf als bekwaame contactpersonen voor de meest uiteenlopende vormen van industrie. Van machinebouw tot energie- en milieutechniek tot levensmiddelen industrie, wij zijn thuis in al deze sectoren en hebben de afgelopen decennia een goede naam opgebouwd als competente partner.

STAPPERT hecht niet alleen waarde aan een breed en diep assortiment aan producten. Goede bereikbaarheid en ondersteuning op ongeacht welke locatie dan ook, zijn minstens zo belangrijk. We zijn present waar u het bent. Wij zijn uw betrouwbare, wereldwijd opererende partner die uw behoeften vergaand kan afdekken, met korte levertijden.

## BUIZEN | NAADLOOS

W.-Nr.	AISI/ UNS*)	naadloos	Hydrauliekbuis	precisie buis
		○	○	○
1.4301 1.4307	304 304L	4,00 × 1,00 - 406,40 × 9,53	6,00 × 1,00 - 42,00 × 2,00	6,00 × 1,00 - 42,00 × 3,00
1.4306	304 L	12,00 × 1,00 - 323,85 × 12,70	-	-
1.4401 1.4404	316 316L	6,00 × 1,00 - 406,40 × 9,53	-	6,00 × 1,00 - 38,00 × 2,00
1.4462	S 31803	13,72 × 2,24 - 219,08 × 8,18	-	-
1.4501	S 32760	21,34 × 2,77 - 168,33 × 7,11	-	-
1.4539	904 L	10,30 × 2,00 - 219,08 × 12,70	-	-
1.4541	321	6,00 × 1,00 - 219,08 × 12,70	6,00 × 1,00 - 28,00 × 2,00	6,00 × 1,00 - 57,00 × 2,90
1.4571	316 Ti	4,00 × 0,50 - 323,85 × 12,70	6,00 × 1,00 - 42,00 × 2,00	6,00 × 1,00 - 88,90 × 4,50
1.4841	314	6,00 × 1,00 - 168,30 × 4,50	-	-
1.4845	310 S	13,72 × 2,24 - 219,08 × 12,70	-	-
1.4878	321 H	6,00 × 1,00 - 219,08 × 12,70	-	-

## BUIZEN | GELAST

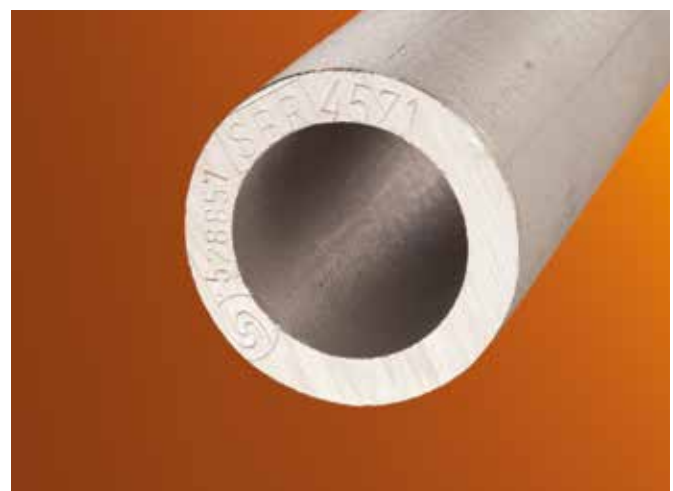
W.-Nr.	AISI/ UNS*)	ongegloeid	gegloeid	gegloeid geslepen	Zuivelbuis
		○	○	○	○
1.4301 1.4307	304 304L	5,00 × 0,75 - 812,80 × 4,00	6,00 × 1,00 - 609,60 × 9,53	21,30 × 2,00 - 114,30 × 2,00	18,00 × 1,00 - 204,00 × 2,00
1.4404	316 L	6,00 × 1,00 - 812,80 × 4,00	6,00 × 1,00 - 609,60 × 9,53	21,30 × 2,00 - 114,30 × 2,00	18,00 × 1,00 - 154,00 × 2,00
1.4539	904 L	76,10 × 3,00 - 355,60 × 4,00	-	-	-
1.4541	321	21,30 × 2,00 - 406,40 × 4,00	6,00 × 1,00 - 114,30 × 5,00	-	-
1.4571	316 Ti	10,00 × 1,00 - 609,60 × 4,00	6,00 × 1,00 - 114,30 × 6,30	-	-

## CONSTRUCTIEBUIS

W.-Nr.	AISI/ UNS*)	rond	rond geslepen	rond mirror polished	rond geborsteld	vierkant	vierkant geslepen	vierkant geborsteld	rechthoekig	rechthoekig geslepen	rechthoekig geborsteld
		○	○	○	○	□	□	□	□	□	□
1.4301	304	10,00 × 1,50 - 168,30 × 2,00	10,00 × 1,50 - 114,30 × 4,00	12,00 × 1,50 - 114,30 × 2,00	15,00 × 1,00 - 114,30 × 3,00	10 × 10 × 1,0 - 200 × 200 × 5,0	15 × 15 × 1,5 - 120 × 120 × 3,0	20 × 20 × 2,0 - 200 × 200 × 4,0	20 × 10 × 1,5 - 200 × 150 × 5,0	20 × 10 × 1,5 - 150 × 50 × 3,0	20 × 10 × 1,5 - 200 × 100 × 4,0
1.4404	316 L	-	25,00 × 2,00 - 48,30 × 2,00	-	-	15 × 15 × 1,5 - 200 × 200 × 5,0	-	20 × 20 × 2,0 - 100 × 100 × 3,0	30 × 20 × 2,0 - 200 × 100 × 6,0	-	30 × 20 × 2,0 - 120 × 60 × 2,0
1.4571	316 Ti	-	33,70 × 2,00 - 48,30 × 2,00	-	-	15 × 15 × 1,5 - 150 × 150 × 5,0	-	-	20 × 10 × 1,5 - 150 × 100 × 3,0	-	-

## MACHINEPIJP

W.-Nr.	AISI/ UNS*)	naadloos
		●
1.4301 1.4307	304 304L	32 × 16 - 420 × 300
1.4306	304 L	32 × 16 - 250 × 200
1.4401 1.4404	316 316 L	32 × 16 - 420 × 300
1.4462	S 31803	50 × 25 - 250 × 200
1.4541	321	32 × 20 - 250 × 200
1.4571	316 Ti	32 × 16 - 250 × 200
1.4878	321 H	32 × 20 - 250 × 200





## STAFSTAAL | KOUDVERVAARDIGD

W.-Nr.	AISI/ UNS*)	DIN EN 10278 h9	DIN EN 10278 h8	DIN EN 10278 h6	geslepen	DIN EN 10278	DIN EN 10278	DIN EN 10278		gelijkzijdig	Spieënstaal	Spieënstaal
1.4021	420	4 - 100	-	-	-	-	-	-	-	-	-	-
1.4034	420	5 - 90	-	-	-	-	-	-	-	-	-	-
1.4057	431	5 - 100	-	-	-	-	11 - 41	-	-	-	-	-
1.4104	430 F	3 - 100	-	-	-	6 - 60	5 - 60	-	-	-	-	-
1.4112	440 B	5 - 80	-	-	-	-	-	-	-	-	-	-
1.4122		5 - 100	-	-	-	-	-	-	-	-	-	-
1.4301	304	2 - 100	6 - 60	10 - 50	8 - 20	4 - 100	7 - 65	8 x 4 - 160 x 10	-	10 x 10 x 2 - 60 x 60 x 6	-	-
1.4307	304L											
1.4301	304	8 - 90	-	-	-	-	27 - 41	-	-	-	-	-
Ugima	Ugima											
1.4305	303	2 - 100	10 - 30	-	8 - 20	5 - 100	5 - 60	20 x 5 - 120 x 20	-	-	-	-
1.4305	303	6 - 90	-	-	-	-	-	-	-	-	-	-
Ugima	Ugima											
1.4401	316	3 - 100	-	-	-	10 - 60	7 - 60	15 x 3 - 100 x 20	10 x 3,5 - 50 x 25	-	-	-
1.4404	316L											
1.4404	316 L	8 - 60	-	-	-	-	-	-	-	-	-	-
Ugima	Ugima											
1.4418		12 - 22	-	-	-	-	-	-	-	-	-	-
1.4435	316 L	-	-	-	-	-	13 - 41	-	-	-	-	-
1.4435	316 L	4 - 80	-	-	-	-	-	-	-	-	-	-
Ugima	Ugima											
1.4460	S 32900	16 - 80	-	-	-	-	-	-	-	-	-	-
1.4462	S 31803	6 - 80	-	-	-	-	-	-	-	-	-	-
1.4539	904 L		-	-	-	-	19 - 36	-	-	-	-	-
1.4541	321	3 - 100	-	-	-	-	13 - 65	-	-	-	-	-
1.4542	630	10 - 40	-	-	-	-	-	-	-	-	-	-
1.4571	316 Ti	2 - 100	-	-	-	4 - 100	6 - 70	10 x 3 - 120 x 10	-	-	5 x 3 - 45 x 25	3 - 6
1.4571	316 Ti	8 - 60	-	-	-	-	22 - 55	-	-	-	-	-
Ugima	Ugima											
1.4841	314	3 - 5	-	-	-	-	13 - 36	-	-	-	-	-
1.4923		10 - 20	-	-	-	-	-	-	-	-	-	-

## PLATEN

W.-Nr.	AISI/ UNS*)	klein formaat (1.000 x 2.000 mm)	middel formaat (1.250 x 2.500 mm)	groot formaat (1.500 x 3.000 mm)	super formaat (2.000 x 6.000 mm)
1.4016	430	0,8 - 2,0 Dikte	0,6 - 2,0 Dikte	0,8 - 2,0 Dikte	-
1.4301	304	0,5 - 40,0 Dikte	0,6 - 20,0 Dikte	0,8 - 30,0 Dikte	6,0 - 8,0 Dikte
1.4307	304L				
1.4401	316	0,7 - 20,0 Dikte	1,0 - 5,0 Dikte	1,0 - 25,0 Dikte	-
1.4404	316L				
1.4462	S 31803	1,0 - 6,0 Dikte	-	1,0 - 15,0 Dikte	-
1.4539	904 L	1,0 - 8,0 Dikte	-	1,0 - 8,0 Dikte	-
1.4541	321	0,5 - 15,0 Dikte	2,0 - 6,0 Dikte	2,0 - 8,0 Dikte	-
1.4571	316 Ti	1,0 - 5,0 Dikte	1,5 - 4,0 Dikte	1,0 - 4,0 Dikte	-
1.4746		2,0 - 20,0 Dikte	-	-	-
1.4828	309	0,8 - 12,0 Dikte	2,0 - 10,0 Dikte	1,0 - 15,0 Dikte	-
1.4841	314	1,0 - 12,0 Dikte	1,5 - 10,0 Dikte	2,0 - 10,0 Dikte	-
1.4845	310 S	1,0 - 10,0 Dikte	-	2,0 - 10,0 Dikte	-



## FLENZEN

W.-Nr.	1.4301/1.4307	1.4401/1.4404	1.4462
AISI/UNS*)	304/304 L	316/316 L	S 31803
voorlasflens volgens EN	PN 06: DN 15/21,3 - DN 600/609,6 PN 10: DN 200/204 - DN 800/812,8 PN 16: DN 50/54 - DN 600/609,6 PN 25: DN 200/219,1 - DN 600/609,9 PN 40: DN 10/17,2 - DN 300/323,9	PN 06: DN 15/21,3 - DN 600/609,6 PN 10: DN 200/204 - DN 800/812,8 PN 16: DN 50/54 - DN 600/609,6 PN 25: DN 200/219,1 - DN 600/609,9 PN 40: DN 10/17,2 - DN 300/323,9	PN 16: DN 50/60,3 - DN 200/219,1 PN 40: DN 15/21,34 - DN 40/48,26
voorlasflens volgens EN met gereduceerde S-maat	-	-	-
voorlasflens volgens DIN	PN16: DN 15/21,3 - DN 32/42,4	-	-
voorlasflens volgens ASTM	150#: 1/2" SCH105 - 24" SCH405 300#: 1/2" SCH405 - 16" SCH805 600#: 1/2" SCH805 - 10" SCH805	150#: 1/2" SCH105 - 24" SCH405 300#: 1/2" SCH405 - 16" SCH805 600#: 1/2" SCH805 - 10" SCH805	-
flen volgens EN	-	-	-
flen volgens DIN	-	-	-
BSP draadfittingen volgens EN	PN 16: DN 50/60,3 - DN 100/114,3 PN 40: DN 10/17,2 - DN 40/48,3	PN 16: DN 50/60,3 - DN 100/114,3 PN 40: DN 10/17,2 - DN 40/48,3	-
draadflenzen volgens DIN	-	-	-
NPT draadflenzen volgens ASTM	150#: 1/2"/21,3 - 2"/60,5 300#: 1/2"/21,3 - 2"/60,5	150#: 1/2"/21,3 - 3"/88,9 300#: 1/2"/21,3 - 2"/60,5	-
vlakke aanlasflenzen volgens EN	PN 06: DN 15/21,3 - DN 600/609,6 PN 10: DN 200/204 - DN 800/812,8 PN 16: DN 50/50,8 - DN 400/406,4 PN 40: DN 10/17,2 - DN 40/48,3	PN 06: DN 15/21,3 - DN 600/609,6 PN 10: DN 200/204 - DN 800/812,8 PN 16: DN 50/50,8 - DN 400/406,4 PN 40: DN 10/17,2 - DN 40/48,3	-
vlakke aanlasflenzen volgens DIN	-	-	-
vlakke aanlasflenzen volgens DIN gereduceerde bladdikte	PN 10: DN 50/60,3 - DN 1000/1016	PN 10: DN 300/323,9 - DN 1000/1016	-
vlakke aanlasflenzen volgens EN gereduceerde bladdikte	PN 10: DN 15/21,3 - DN 600/610	-	-
vlakke aanlasflenzen volgens ASTM	150#: 1/2"/21,3 - 24"/609,6 300#: 1/2"/21,3 - 12"/323,9	150#: 1/2"/21,3 - 24"/609,6 300#: 1/2"/21,3 - 12"/323,9	-
vlakke overschuifflenzen volgens EN	PN 10: DN 200/204 - DN 800/812,8 PN 16: DN 50/50,8 - DN 200/219,1 PN 40: DN 10/17,2 - DN 40/48,3	PN 10: DN 200/204 - DN 800/812,8 PN 16: DN 50/50,8 - DN 200/219,1 PN 40: DN 10/17,2 - DN 200/219,1	-
vlakke overschuifflenzen volgens DIN	-	-	-
vlakke overschuifflenzen volgens DIN gereduceerde bladdikte	PN 10: DN 50/60,3 - DN 600/609,6	PN 10: DN 300/323,9 - DN 600/609,6	-
vlakke overschuifflenzen volgens EN gereduceerde bladdikte	PN 10: DN 15/21,3 - DN 600/609,6	-	-
vlakke overschuifflenzen volgens ASTM	150#: 1/2"/21,3 - 24"/609,6	150#: 1/2"/21,3 - 24"/609,6	-
blindflenzen volgens EN	PN 06: DN 50 - DN 600 PN 10: DN 200 - DN 800 PN 16: DN 50 - DN 600 PN 40: DN 10 - DN 150	PN 06: DN 50 - DN 600 PN 10: DN 200 - DN 800 PN 16: DN 50 - DN 600 PN 40: DN 10 - DN 150	PN 16: DN 50 - DN 200 PN 40: DN 15 - DN 40
blindflenzen volgens DIN	-	-	PN 16: DN 15 - DN 40
blindflenzen volgens DIN gereduceerde bladdikte	PN 10: DN 200 - DN 600 PN 16: DN 100 - DN 150	PN 10: DN 300 - DN 600	-
blindflenzen volgens EN gereduceerde bladdikte	PN 10: DN 15 - DN 500	-	-
blindflenzen volgens ASTM	150#: 1/2"/21,3 - 24"/609,6 300#: 1/2"/21,3 - 16"/406,4 600#: 1/2"/21,3 - 8"/219,2	150#: 1/2"/21,3 - 24"/609,6 300#: 1/2"/21,3 - 16"/406,4 600#: 1/2"/21,3 - 8"/219,2	-
soklasflenzen volgens ASTM	-	150#: 1/2"/21,3 - 4"/114,3	-
geperste voorlasflenzen	PN 10: DN 15 - DN 300	PN 10: DN 15 - DN 300	-

## FLENZEN

W.-Nr.	1.4539	1.4541	1.4571	aluminium
AISI/UNS*)	904 L	321	316 Ti	
voorlasflens volgens EN	PN 16: DN 50/60,3 - DN 200/219,1 PN 40: DN 15/21,34 - DN 40/48,26	PN 10: DN 200/219,1 - DN 400/406,4 PN 16: DN 50/60,3 - DN 400/406,4 PN 40: DN 15/21,3 - DN 80/88,9	PN 10: DN 200/204 - DN 600/609,6 PN 16: DN 50/54 - DN 500/508,0 PN 40: DN 10/17,2 - DN 200/219,1	-
voorlasflens volgens EN met gereduceerde S-maat	-	-	PN10: DN 200/219,1 - DN 250/273,0	-
voorlasflens volgens DIN	-	PN16: DN 10/17,2 - DN 40/48,3	PN16: DN 10/17,2 - DN 150/159,0	-
voorlasflens volgens ASTM	-	-	-	-
flen volgens EN	-	-	PN16: DN 15/21,3 - DN 200/219,1 PN40: DN 15/21,3 - DN 150/168,3	-
flen volgens DIN	-	-	PN16: DN 15/21,3 - DN 50/60,3	-
BSP draadfittingen volgens EN	-	-	PN 16: DN 50/60,3 - DN 80/88,9 PN 40: DN 10/17,2 - DN 40/48,3	-
draadflenzen volgens DIN	-	-	PN 10: DN 15/21,3 - DN 100/114,3 PN 16: DN 15/21,3 - DN 100/114,3	-
NPT draadflenzen volgens ASTM	-	-	-	-
vlakke aanlasflenzen volgens EN	-	PN 10: DN 250/273 - DN 500/508 PN 16: DN 80/88,9 - DN 125/139,7	PN 10: DN 200/206 - DN 500/508 PN 16: DN 50/54 - DN 300/323,9 PN 40: DN 15/21,3 - DN 40/48,3	-
vlakke aanlasflenzen volgens DIN	-	PN 10: DN 15/21,3 - DN 200/219,1	PN 10: DN 15/21,3 - DN 200/219,1	-
vlakke aanlasflenzen volgens DIN gereduceerde bladdikte	-	-	PN 10: DN 50/60,3 - DN 500/508 PN 16: DN 65/76,1 - DN 600/609,6	-
vlakke aanlasflenzen volgens EN gereduceerde bladdikte	-	PN 10: DN 15/21,3 - DN 300/323,9	PN 10: DN 15/21,3 - DN 600/608	-
vlakke aanlasflenzen volgens ASTM	-	-	-	-
vlakke overschuifflenzen volgens EN	-	PN 10: DN 200/219,1 - DN 500/508 PN 16: DN 50/60,3 - DN 150/168,3 PN 40: DN 15/21,3 - DN 40/48,3	PN 10: DN 200/219,1 - DN 600/609,6 PN 16: DN 50/60,3 - DN 250/273 PN 40: DN 15/21,3 - DN 40/48,3	-
vlakke overschuifflenzen volgens DIN	-	PN 10: DN 10/17,2 - DN 250/273	PN 10: DN 10/17,2 - DN 250/273	PN 10: DN 15/21,3 - DN 300/323,9
vlakke overschuifflenzen volgens DIN gereduceerde bladdikte	-	-	PN 10: DN 50/60,3 - DN 600/609,6	-
vlakke overschuifflenzen volgens EN gereduceerde bladdikte	-	PN 10: DN 15/21,3 - DN 300/323,9	PN 10: DN 15/21,3 - DN 300/323,9	-
vlakke overschuifflenzen volgens ASTM	-	-	-	-
blindflenzen volgens EN	PN 16: DN 50 - DN 200 PN 40: DN 15 - DN 40	PN 10: DN 200 - DN 300 PN 16: DN 50 - DN 400 PN 40: DN 15 - DN 50	PN 10: DN 200 - DN 500 PN 16: DN 50 - DN 300 PN 40: DN 10 - DN 200	-
blindflenzen volgens DIN	PN 16: DN 15 - DN 40	PN 16: DN 15 - DN 40	PN 16: DN 10 - DN 40	PN 10: DN 15 - DN 300
blindflenzen volgens DIN gereduceerde bladdikte	-	-	PN 10: DN 200 - DN 600 PN 16: DN 100 - DN 150	-
blindflenzen volgens EN gereduceerde bladdikte	-	PN 10: DN 25 - DN 300	PN 10: DN 20 - DN 300	-
blindflenzen volgens ASTM	-	-	-	-
vlakke overschuifflenzen volgens ASTM	-	-	-	-
geperste voorlasflenzen	-	-	-	-

## LASFITTINGEN

W.-Nr.	1.4301/1.4307	1.4401/1.4404	1.4432	1.4462	1.4539	1.4541	1.4571
AISI/UNS*)	304/304 L	316/316 L	316 L	S 31803	904 L	321	316 Ti
bochten 90° naadloos volgens EN	-	-	-	-	-	12,0 x 1,5 - 168,3 x 4,5	12,0 x 1,5 - 168,3 x 4,5
bochten 90° naadloos volgens ASTM	21,34 x 2,11 - 323,85 x 12,7	21,34 x 2,11 - 323,85 x 12,7	-	21,34 x 2,11 - 219,10 x 8,18	21,34 x 2,11 - 219,10 x 8,18	-	-
bochten 90° gelast volgens EN	12,0 x 1,5 - 812,8 x 4,0	12,0 x 1,5 - 812,8 x 4,0	26,9 x 2,0 - 608,0 x 4,0	-	76,1 x 2,9 - 323,9 x 4,0	17,2 x 1,6 - 406,4 x 3,0	17,2 x 1,6 - 609,6 x 4,0
bochten 90° gelast volgens ASTM	21,34 x 2,11 - 609,6 x 9,53	21,34 x 2,11 - 609,6 x 9,53	-	-	-	-	-
bochten 180° naadloos volgens ASTM	21,34 x 2,11 - 114,3 x 3,05	21,34 x 2,11 - 114,3 x 3,05	-	-	-	-	-
bochten 45° naadloos volgens ASTM	21,34 x 2,11 - 219,08 x 8,18	21,34 x 2,11 - 219,08 x 8,18	-	-	-	-	-
bochten 45° gelast volgens ASTM	168,28 x 3,4 - 406,4 x 9,53	168,28 x 3,4 - 406,4 x 9,53	-	-	-	-	-
t-stukken naadloos volgens EN	-	-	-	21,34 x 2,11 - 219,1 x 8,18	21,34 x 2,11 - 219,1 x 8,18	21,3 x 2,0 - 60,3 x 2,0	17,2 x 2,3 - 114,3 x 3,6
t-stukken gelast volgens EN	21,3 x 2,0 - 219,1 x 3,0	13,5 x 1,6 - 219,1 x 3,0	21,3 x 2,0 - 156,0 x 3,0	-	-	21,3 x 2,0 - 219,1 x 3,0	21,3 x 2,0 - 323,9 x 3,0
t-stukken gelast met korte aftakking volgens EN	21,3 x 2,0 - 609,6 x 2,9	17,2 x 1,6 - 609,6 x 2,9	-	-	-	-	-
t-stukken naadloos volgens ASTM	21,34 x 2,11 - 323,85 x 12,7	21,34 x 2,11 - 323,85 x 12,7	-	-	-	-	-
t-stukken gelast volgens ASTM	21,34 x 2,11 - 406,4 x 9,53	21,34 x 2,11 - 609,6 x 9,53	-	-	-	-	-
gereduceerde t-stukken naadloos volgens EN	-	-	-	-	-	33,7 x 2,6 / 21,3 x 2,0 - 60,3 x 2,9 / 21,3 x 2,0	33,7 x 2,6 / 21,3 x 2,0 - 168,3 x 4,5 / 88,8 x 3,2
gereduceerde t-stukken naadloos volgens ASTM	26,67 x 2,11 / 21,34 x 2,11 - 323,85 x 9,53 / 273,05 x 9,27	26,67 x 2,11 / 21,34 x 2,11 - 323,85 x 9,53 / 273,05 x 9,27	-	-	-	-	-
gereduceerde t-stukken gelast volgens EN	21,3 x 2,0 / 17,2 x 2,0 - 219,1 x 3,0 / 168,3 x 3,0	-	-	-	-	48,3 x 2,0 / 21,3 x 1,6 - 60,3 x 2,0 / 48,3 x 2,0	26,9 x 2,0 / 21,3 x 2,0 - 168,3 x 2,6 / 114,3 x 2,6
gereduceerde t-stukken gelast volgens ASTM	-	355,6 x 4,78 / 273,05 x 4,19 - 406,4 x 9,53 / 355,6 x 9,53	-	-	-	-	-
concentrische lasverlopen naadloos volgens EN	-	-	-	-	-	26,9 x 1,6 / 21,3 x 1,6 - 114,3 x 2,6 / 76,1 x 2,3	21,3 x 2,0 / 17,2 x 1,8 - 219,1 x 6,3 / 137,9 x 4,0
excentrische lasverlopen	-	-	-	-	-	-	88,9 x 3,2 / 76,1 x 2,9 - 114,3 x 3,6 / 76,1 x 2,9
concentrische lasverlopen gelast volgens EN	17,2 x 2,0 / 13,5 x 2,0 - 609,6 x 4,0 / 508,0 x 4,0	21,3 x 2,0 / 13,5 x 2,0 - 609,6 x 3,0 / 508,0 x 3,0	-	-	-	26,9 x 1,6 / 17,2 x 1,6 - 273,0 x 3,0 / 219,1 x 3,0	21,3 x 2,0 / 13,5 x 1,8 - 323,9 x 3,0 / 273,0 x 3,0
excentrische lasverlopen gelast volgens EN	-	21,3 x 2,0 / 17,2 x 2,0 - 323,9 x 3,0 / 273,0 x 3,0	-	-	-	-	33,7 x 2,0 / 21,3 x 2,0 - 219,1 x 2,9 / 168,3 x 2,9
concentrische lasverlopen naadloos volgens ASTM	26,67 x 2,87 / 1714 x 2,31 - 323,85 x 17,48 / 273,05 x 9,27	26,67 x 2,87 / 1714 x 2,31 - 323,85 x 17,48 / 273,05 x 9,27	-	33,4 x 3,38/ 21,34 x 2,77 - 219,1 x 8,18/ 168,26 x 7,11	33,4 x 3,38/ 21,34 x 2,77 - 219,1 x 8,18/ 168,26 x 7,11	-	-
excentrische lasverlopen naadloos volgens ASTM	26,67 x 2,11 / 21,33 x 2,11 - 323,85 x 10,31 / 168,3 x 7,11	26,67 x 2,11 / 21,33 x 2,11 - 323,85 x 9,53 / 273,05 x 9,27	-	-	-	-	-
concentrische lasverlopen gelast volgens ASTM	26,67 x 2,11 / 21,33 x 2,11 - 406,4 x 9,53 / 355,6 x 9,53	26,67 x 2,11 / 21,33 x 2,11 - 609,6 x 9,53 / 508,0 x 9,53	-	-	-	-	-
excentrische lasverlopen gelast volgens ASTM	219,08 x 3,76 / 114,3 x 3,05 - 323,85 x 9,53 / 273,05 x 9,27	219,08 x 3,76 / 114,3 x 3,05 - 323,85 x 9,53 / 273,05 x 9,27	-	-	-	-	-
kap volgens EN	17,2 x 2,0 - 812,8 x 4,0	17,2 x 2,0 - 609,6 x 4,0	-	-	-	-	-
kap volgens DIN	-	-	-	-	-	-	21,3 x 2,0 - 508,0 x 4,0
kap volgens ASTM	21,34 x 2,11 - 609,6 x 9,53	21,34 x 2,11 - 609,6 x 9,53	-	-	-	-	-
stub-end volgens ASTM	21,34 x 2,11 - 406,4 x 4,78	21,34 x 2,11 - 406,4 x 4,78	-	-	-	-	-
voorasflens volgens DIN	17,2 x 2,0 - 812,8 x 4,0	17,2 x 2,0 - 609,6 x 4,0	-	-	26,9 x 3,0 - 323,9 x 3,0	17,2 x 1,8 - 508,0 x 4,0	17,2 x 2,0 - 609,6 x 4,0



## DRAADFITTINGEN

W.-Nr.	1.4301/1.4307/1.4308	1.4404/1.4408	1.4571
AISI/UNS*)	304/304 L	316/316 L	316 Ti
sok	1/8" - 4"	1/8" - 4"	1/8" - 4"
lassok	1/4" - 2"	1/8" - 4"	1/4" - 2"
lasnippel	1/4" - 2"	1/8" - 6"	1/8" - 4"
pijpnippel	1/4" - 2"	1/8" - 6"	1/4" - 2"
lasnippel	-	1/8" - 2"	-
Knie 90° bi/bi	-	1/8" - 2"	-
slangpilaar	-	1/8" - 4"	-
slangnippel las	-	3/8" - 4"	-
t-stuk	1/4" - 2"	1/8" - 4"	-
verloop T-stuk BI/BI/BI	-	3/8" x 1/8" - 2" x 1 1/2"	-
kruisstuk	-	1/4" - 2"	-
Y-stuk	-	1/8" - 4"	-
knie met strip BI/BI	1/2" x 45° - 1/2" x 90°	-	-
Knie 45° bi/bi	1/4" - 2"	1/8" - 4"	-
Knie 90° bi/bi	1/4" - 2"	1/8" - 4"	-
Verloop knie 90° bi/bi	-	3/8" x 1/4" - 2" x 1 1/2"	-
Knie 45° bi/bu	1/8" - 4"	1/8" - 4"	-
Knie 90° bi/bu	1/4" - 2"	1/8" - 2"	-
sok	1/8" - 2"	1/8" - 2"	-
verloopsok bi/bi	-	1/4" x 1/8" - 4" x 3"	-
halve sok	1/8" - 2"	1/8" - 2"	-
zeskant/dubbelnippel	-	-	1/4" - 2"
lasnippel	-	-	1/4" - 2"
zeskant sok	-	1/4" - 1/2"	-
zeskant nippel	1/4" - 2"	1/8" - 4"	-
verloopnippel B/BI	1/4" x 1/8" - 2" x 1 1/2"	1/4" x 1/8" - 4" x 3"	-
zeskant slangpilaar BI	1/8" - 2"	1/4" - 2"	-
zeskant slangpilaar BU	-	1/8" - 4"	-
zeskant plug konisch dichtend	3/8" - 2"	1/8" - 4"	-
zeskant kap	1/4" - 2"	1/8" - 4"	-
zeskant plug	-	1/8" - 3"	-
zeskant gasmoer	-	1/8" - 4"	-

EN-ISO 4144

ISO 7-IR (uit buis)

W.-Nr.	1.4301/1.4307/1.4308	1.4404/1.4408
AISI/UNS*)	304/304 L	316/316 L
zeskant verloopring BU/BI	1/4" x 1/8" - 2" x 1 1/2"	1/4" x 1/8" - 4" x 3"
negatieve verloopring BI/BU	-	1/4" x 1/8" - 2" x 1 1/2"
Adapter BU NPT/ BI BSP	-	1/8" - 2"
Adapter BU BSP/ BI NPT	-	1/8" - 2"
vierkant plug	-	1/8" - 2"
ronde dop	-	1/8" - 4"
koppeling konisch BI/BI	1/4" - 2"	1/8" - 4"
koppeling vlak BI/BI	-	1/8" - 4"
koppeling konisch BI/BU	1/4" - 2"	1/8" - 3"
koppeling vlak BI/BU	-	1/8" - 3"
koppeling konisch BU/BU	-	1/8" - 3"
koppeling vlak BU/BU	-	1/2" - 2 1/2"
koppeling konisch las/las	-	1/8" - 4"
koppeling vlak las/las	-	1/8" - 3"
koppeling konisch las/BI	-	1/8" - 4"
koppeling vlak las/BI	-	3/8" - 3"
koppeling konisch las/BU	-	1/8" - 3"
koppeling vlak las/BU	-	1/4" - 4"
koppeling konischslang/BU	-	1/4" - 1 1/2"
knie koppeling konisch BI/BI	-	1/8" - 2"
knie koppeling vlak BI/BI	-	1/8" - 2"
knie koppeling konisch BI/BU	-	1/8" - 2"
knie koppeling vlak BI/BU	-	1/8" - 2"
knie koppeling vlak BI/LAS	-	3/8" - 2"
snel koppeling a-adapter BI	-	1/2" - 4"
snel koppeling b koppelstuk BU	-	1/2" - 4"
snelkoppeling C slangtule	-	1/2" - 4"
snelkoppeling D koppelstuk BI	-	1/2" - 4"
snelkoppeling E adapter slangtule	-	1/2" - 4"
snelkoppeling F adapter BU	-	1/2" - 4"
snelkoppeling DP stofplug	-	1/2" - 4"
snelkoppeling DC stofkap	-	1/2" - 4"

EN-ISO 4144



**NPT / SW HOGEDRUKFITTINGEN**

W.-Nr.	1.4301/1.4307	1.4401/1.4404
AISI/UNS*)	304/304 L	316/316 L
sok (NPT)	1/8" - 2"	1/8" - 2"
halve sok (NPT)	1/8" - 2"	1/8" - 2"
verloop sok (NPT)	1/2" x 1/4" - 2" x 1 1/2"	3/8" x 1/4" - 2" x 1 1/2"
Knie 90° BI/BU (NPT)	1/4" - 2"	1/8" - 2"
Knie 90° BI/BU (NPT)	1/4" - 3/8"	1/4" - 1 1/2"
Knie 45° BI/BI (NPT)	-	1/8" - 2"
T-stuk (NPT)	1/4" - 2"	1/8" - 2"
pijpnippel T.O.E. (NPT)	1/8" - 2"	1/4" - 2"
pijpnippel T.B.E. (NPT)	1/4" - 2"	1/8" - 2"
zeskant nippel (NPT)	1/4" - 2"	1/8" - 2"
zeskant verloopnippel (NPT)	1/2" x 1/4" - 2" x 1 1/4"	1/4" x 1/8" - 2" x 1 1/2"
zeskant plug (NPT)	1/8" - 2"	1/8" - 2"
zeskant verloopring BI/BU (NPT)	3/8" x 1/4" - 2" x 1 1/2"	3/8" x 1/8" - 2" x 1 1/2"
zeskant kap (NPT)	1/4" - 2"	1/4" - 2"
ronde kap (NPT)	1/4" - 2"	1/8" - 2"
koppeling BI/BI (NPT)	1/4" - 2"	1/8" - 2"
konische koppeling BI/BU (NPT)	-	1/4" - 2"
lassok (SW)	3/8" - 2"	1/4" - 2"
halve lassok (SW)	3/8" - 2"	1/2" - 1 1/2"
soklaseinden (SW)	1/2" x 3/8" - 2" x 1 1/2"	3/8" x 1/4" - 2" x 1 1/2"
knieslas/las 90° (SW)	1/4" - 2"	1/4" - 2"
knieslas/las 45° (SW)	1/4" - 2"	1/4" - 2"
t-stuk las/las (SW)	1/4" - 2"	1/4" - 2"
ronde kap las/las (SW)	1/4" - 1 1/2"	1/4" - 1 1/2"
koppeling las/las (SW)	1/4" - 2"	1/4" - 2"

**ZUIVEL FITTINGEN**

W.-Nr.	1.4307	1.4404
AISI/UNS*)	304 L	316 L
zuivel bochten	18,0 x 1,5 - 104,0 x 2,0	18,0 x 1,5 - 104,0 x 2,0
zuivel t-stukken	25,4 x 1,25 - 104,0 x 2,0	18,0 x 1,5 - 104,0 x 2,0
zuivel concentrische lasverlopen	22,0 x 18,0 x 1,5 - 104,0 x 85,0 x 2,0	22,0 x 18,0 x 1,5 - 104,0 x 85,0 x 2,0
lasdraadstuk	DN 10 - 150	DN 10 - 150
laspuntstuk	DN 15 - 125	DN 15 - 150
wartel	DN 10 - 150	DN 10 - 125
dichtring*	-	-
blindwartel	DN 15 - 100	DN 15 - 100
blindwartel compleet	DN 20 - 100	-
dichtschiif voor blindwartel*	-	-
blinddraadstuk (INCH)	1" - 4"	1" - 4"
laspuntstuk (INCH)	1" - 4"	1 1/2" - 4"
lasdraadstuk (ISO)	DN 10 - 100	DN 15 - 100
laspuntstuk (ISO)	DN 15 - 125	DN 15 - 100
vliedeklep	DN 20 - 100	-

\* dichtring en dichtschiif in kunststof uitvoeringen. Vraag het aan het verkoopteam!



## NOXPRESS

W.-Nr.	1.4401/1.4404
AISI/UNS*)	316/316 L
buizen	15,0 x 1,0 - 108,0 x 2,0
t-stuk	15 - 108
verloop T-stuk BI/BI/BI	22 x 15 - 108 x 76,1
opschroef T BI/BW	15 x 1/2" - 108 x 3/4"
Bocht 45° V/V	15 - 108
Bocht 45° met insteekzijde	15 - 88,9
Bocht 90° V/V	15 - 108
Bocht 90° met insteekzijde	15 - 88,9
Bocht 90° met BSP binnen draad	15 - 28
Bocht 90° met BSP buiten draad	15 - 54
sok	15 - 108
overschuif sok V/V	15 - 76,1
connector	15 - 42
rechte koppeling BU	15 - 54
recht koppeling BI	15 - 54
plug	15 - 54
Muurplaat 90° V/V	15 x 1/2" - 22 x 3/4"
puntstuk BU	15 x 1/2" - 54 x 2"
schroefbus BI	15 x 1/2" - 76,1 x 2 1/2"
verloopstuk	18 x 15 - 108 x 76,1
overgangsf lens PN16	15 - 108
FKM dichtring	15 - 88,9

## SNIJRING FITTING

W.-Nr.	1.4571
AISI/UNS*)	316 Ti
rechte koppeling	6 - 42
rechte schotkoppeling	6 - 30
BSP rechte opschroefkoppeling	6 - 42
rechte verloop koppeling	8 - 35
BSP rechte inschroef koppeling	6 - 42
knie koppeling	6 - 42
t koppeling	6 - 42
haakse inschroef koppeling	6 - 25
kap koppeling	6 - 42
snijring	6 - 30
verstevingshuls	4 - 25
wartelmoer	6 - 22

## AFSLUITERS

W.-Nr.	CF8M/304/316
AISI/UNS*)	
1-delige kogelafsluiter, gereduceerde doorlaat BI/BI	1/4" - 2"
2-delige kogelafsluiter, volle doorlaat BI/BI	1/4" - 4"
2-delige kogelafsluiter, volle doorlaat BI/BI 2000PSI	1/4" - 2"
3-delige kogelafsluiter, gereduceerde doorlaat	1/4" - 2"
2-delige kogelafsluiter, volle doorlaat	1/4" - 2"
3-delige kogelafsluiter, volle doorlaat	1/4" - 4"
2-delige geflensde kogelafsluiter, volle doorlaat	1/2" - 4"
schuifafsluiter, volle doorlaat	DN 15 - 50
klepafsluiter, volle doorlaat	1/4" - 3"
YS-strainer, volle doorlaat	1/4" - 2"
Y-type klepafsluiter, volle doorlaat	1/2" - 2"
piston type klepafsluiter, BI/BI volle doorlaat	1/4" - 4"
naald afsluiter	1/4" - 1"

## KAP BEUGELS

W.-Nr.	1.4301	1.4401
AISI/UNS*)	304	316
pijpbeugels zadelttype	20,0 - 323,9	12,0 - 323,9
kap beugels	-	12,0 - 323,9
pijpbeugel Type R-171 geperst	-	60,3 - 323,9
pijpbeugel Type R-171 geperst geslepen	-	21,3 - 355,6
pijpbeugel DIN 3567 - zware uitvoering	-	21,3 - 219,1



## STAPPERT INTRAMET SA

### Hoofd kantoor

Rue du Parc Industriel, 5  
4480 Engis  
BELGIË  
T +32 4 275 82 11  
intramet@stappert.biz

### Temse

Industriepark West 75  
9100 Sint Niklaas  
BELGIË  
T +32 3 710 63 05  
temse@stappert.biz

intramet.stappert.biz

## STAPPERT INTERNATIONAL

### STAPPERT Česká republika spol. s r.o.

Otmarov 57  
66457 Měnín  
TSJECHIË  
T +420 544 423 911  
F +420 547 230 363  
ceskarepublika@stappert.biz  
ceskarepublika.stappert.biz

### STAPPERT France S.A.S.

13, rue Charlemagne  
02200 Soissons  
FRANKRIJK  
T +33 3 23 73 50 00  
F +33 3 23 73 50 10  
france@stappert.biz  
france.stappert.biz

### STAPPERT Noxon BV

Gerstdijk 4  
5704 RG Helmond  
NEDERLAND  
T +31 492 582111  
F +31 492 538970  
noxon@stappert.biz  
noxon.stappert.biz

### STAPPERT Sverige AB

Box 82  
34321 Älmhult

Bezoekeradres:  
Gamla Slätthultsvägen 8  
34334 Älmhult  
ZWEDEN  
T +46 476 48550  
sverige@stappert.biz  
sverige.stappert.biz

### STAPPERT Deutschland GmbH

Willstätterstraße 13  
40549 Düsseldorf  
DUITSLAND  
T +49 211 5279-0  
F +49 211 5279-177  
deutschland@stappert.biz  
deutschland.stappert.biz

### STAPPERT Intramet SA

Rue du Parc Industriel, 5  
4480 Engis  
BELGIË  
T +32 4 275 82 11  
F +32 4 275 82 90  
intramet@stappert.biz  
intramet.stappert.biz

### STAPPERT Polska Sp. z o.o.

ul. A. Gaudiego 18  
44-109 Gliwice  
POLEN  
T +48 32 3447300  
F +48 32 3447375  
polska@stappert.biz  
polska.stappert.biz

### STAPPERT UK Ltd.

Unit 7 | Severnbridge Industrial  
Estate  
Caldicot NP26 5PW  
UNITED KINGDOM  
T +44 121 740 0175  
F +44 121 326 3109  
uk@stappert.biz  
uk.stappert.biz

### STAPPERT Fleischmann GmbH

Gewerbepark B17/1/Objekt 1  
2524 Teesdorf  
OOSTENRIJK  
T +43 2253 90313-0  
F +43 2253 90313-600  
fleischmann@stappert.biz  
fleischmann.stappert.biz

### STAPPERT Magyarország Kft.

Rétifarkas utca 1.  
1172 Budapest  
HONGARIJE  
T +36 1 4342424  
F +36 1 4342442  
magyarorszag@stappert.biz  
magyarorszag.stappert.biz

### STAPPERT Slovensko a.s.

Šimonovská 37  
97271 Nováky  
SLOWAKIJE  
T +421 46 51834-20  
F +421 46 51834-30  
slovensko@stappert.biz  
slovensko.stappert.biz



STAPPERT